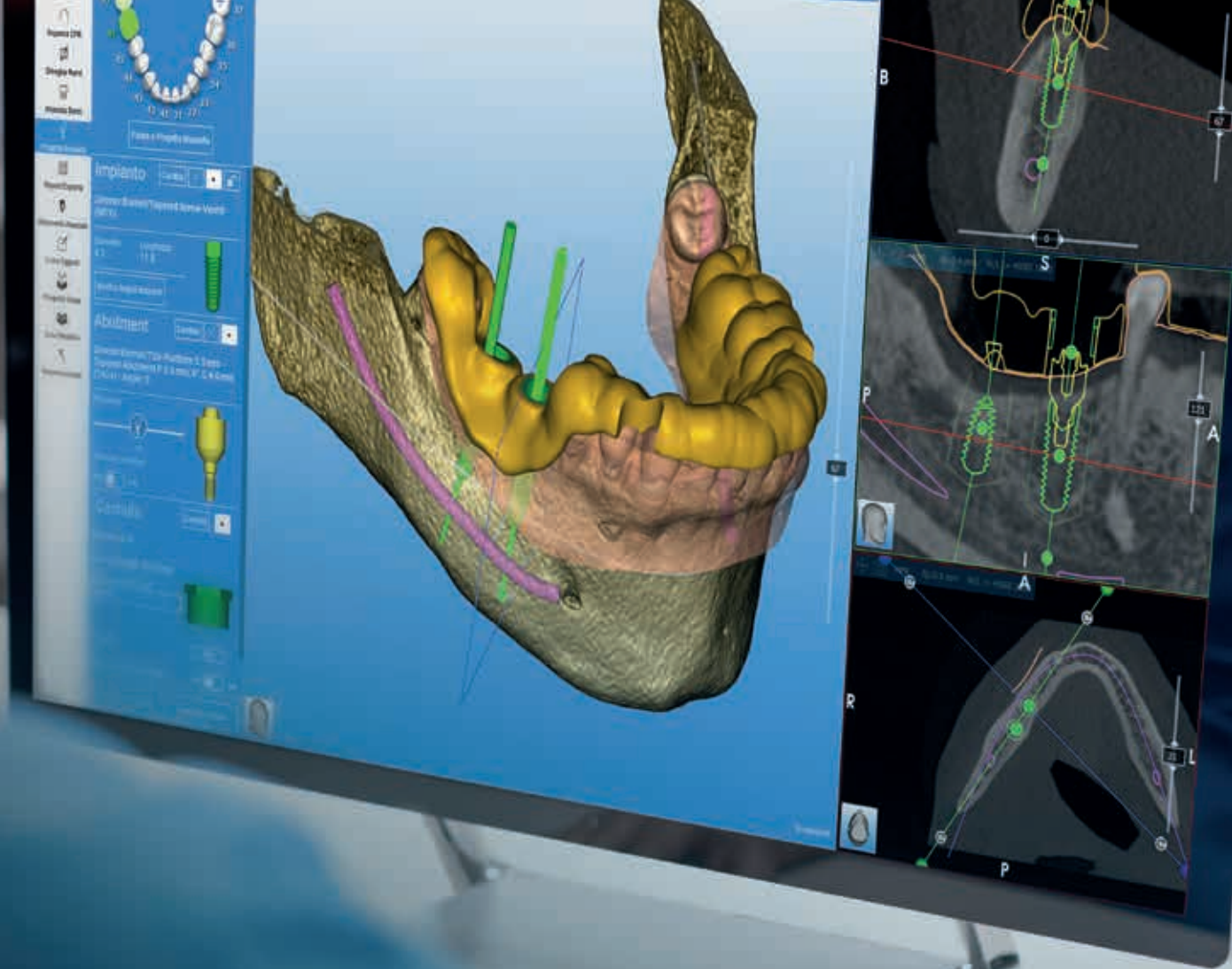


RealGUIDE™-softwarepakket

Geleide implantaatchirurgie en restauratief ontwerp – intuïtief, flexibel, cloudgebaseerd



 **RealGUIDE™**
UNIVERSAL OPEN SYSTEM



MAAK KENNIS MET RealGUIDE FULL SUITE

Unieke integratie van chirurgische
en restauratieve ontwerpen

Het RealGUIDE-softwarepakket biedt u alles wat u nodig hebt voor een nauwkeurige implantaatplanning, alle soorten chirurgische geleiders en restauraties om de standaardzorg voor de patiënt te verbeteren en tegelijkertijd de workflow, tijd en kosten te verlagen.



Nieuwsgierig? Probeer de RealGUIDE Full Suite 30 dagen gratis uit. Meer informatie over de verschillende modules en prijsopties is beschikbaar op realguide.com

KENMERKEN

- Uitgebreide implantaatbibliotheek
- Krachtige hulpmiddelen op basis van kunstmatige intelligentie
- Cloudbaseerde licentie- en bibliotheekbeheerinfrastructuur
- Compatibel met Mac, pc en iOS
- Ingebouwd platform voor communicatie en het delen van bestanden
- Open architectuur voor maximale flexibiliteit
- Onderling verbonden modules zorgen voor naadloze workflows
- Geautomatiseerde functionaliteit voor intuïtieve en efficiënte procedures

RealGUIDE is een robuuste en complete software die mij de mogelijkheid biedt om te kiezen hoe betrokken ik wil zijn bij de digitale workflow. Ik kan geleiders in-house afdrukken of nauw samenwerken met een laboratorium via een gebruiksvriendelijke interface, of het nu gaat om één eenheid of een plan voor een volledige boog. Dit is een echte doorbraak!

*Amar Katranji, DDS, MS, parodontoloog,
Michigan Implants and Periodontics*



MODULES VAN HET RealGUIDE- SOFTWAREPAKKET

Het RealGUIDE-softwarepakket biedt alles wat u nodig hebt voor een nauwkeurige planning, ontwerp en voorspelbare plaatsing van tandheelkundige implantaten. Het bestaat uit verschillende softwaremodules die naar wens kunnen worden gecombineerd voor een grondige diagnose, beoogde positionering van het implantaat, geavanceerd ontwerp van chirurgische geleiders en geavanceerd restauratief ontwerp en productie.

Het RealGUIDE-softwarepakket met zijn innovatieve functies is niet alleen uitstekende software voor het behandelplan en het ontwerpen van standaard chirurgische geleiders, maar stelt de gebruiker ook in staat om aangepaste componenten zoals geleidehulzen te ontwerpen en beschikt over een unieke SandBox-functie die ik niet in andere software heb gezien. De SandBox-module is een uiterst krachtig hulpmiddel waarmee we nu het grootste deel van onze aangepaste modellering in één programma kunnen uitvoeren. Het tilt software voor geleide chirurgie naar een hoger niveau en biedt nu met de geavanceerde RealGUIDE CAD-module een uitgebreide, efficiënte en uniforme software-ervaring aan zorgverleners die graag zelf restauraties willen ontwerpen en produceren, evenals tandheelkundige laboratoria die hun huidige digitale workflows willen stroomlijnen.

Michael Hartman DMD, MD
Hartman Oral and Maxillofacial Surgery

RealGUIDE-SOFTWAREPAKKET

EÉN SOFTWAREPAKKET. VELE MOGELIJKHEDEN.

'PLAN'-MODULE

- Een digitale afdruk of protheseontwerp (STL) vergelijken met een CBCT-scan (DICOM)
- Implantaten en abutments plannen vanuit een uitgebreide, open bibliotheek
- Implantaten plaatsen in de gewenste positie en oriëntatie op basis van de anatomie



PLAN-MODULE



APP-MODULE

'APP'-MODULE

- De RealGUIDE-app downloaden op uw iOS-apparaten
- Uw projecten vanaf elke locatie beheren
- De virtuele implantaten plaatsen met één vingertop
- Berichten versturen en gegevens delen met andere teamleden



CAD-MODULE



'CAD'-MODULE

- Software voor restauratief ontwerp en productie
- Alles-in-één oplossing met uitgebreide restauratieve workflows voor een betaalbare prijs
- Vrije-vormhulpmiddelen en met handelsmerk beschermde SandBox™-functie voor complexe restauraties
- Intuïtieve workflows met trapsgewijze structuur en pictogrammen

GUIDE-MODULE



- Volledig geïntegreerd systeem inclusief implantaatplanning, chirurgische geleiders en prothesemodellen
- Management van onmiddellijke belasting: van de wax-up tot de definitieve prothese
- De enige oplossing waarbij het volledige digitale tandartsteam betrokken is via CLOUD en mobiele technologie



'GUIDE'-MODULE

- Complexe geleiders intuïtief en naadloos ontwerpen op basis van uw implantaatplanningsgegevens
- STL-bestanden exporteren die zijn geoptimaliseerd voor 3D-printen of frezen
- Vrije-vormhulpmiddelen en gepatenteerde SandBox™-functie voor stapelbare geleiders, procedures en meer.

SOFTWAREFUNCTIES OVERZICHT

| | PLAN | APP | GUIDE | CAD | FULL SUITE |
|--|---------|-----------|------------|-----|----------------------------------|
| | GRATIS! | | INBEGREPEN | | GRATIS PROEFPERIODE VAN 30 DAGEN |
| Gratis implantaatbehandelingsplanning voor de gehele levensduur | ✓ | × | ✓ | × | ✓ |
| Uitgebreide implantaatbibliotheek | ✓ | × | ✓ | ✓ | ✓ |
| Beperkte hulpmiddelen op basis van kunstmatige intelligentie | ✓ | × | ✓ | ✓ | ✓ |
| Uitgebreide hulpmiddelen op basis van kunstmatige intelligentie | × | × | ✓ | ✓ | ✓ |
| Ontwerpen en afdrucken van geleiders | × | × | ✓ | × | ✓ |
| Betaalbare maandelijkse abonnementen en klikkosten | × | ✓ | ✓ | ✓ | ✓ |
| STL-bestanden exporteren die zijn geoptimaliseerd voor 3D-printen of frezen | × | × | ✓ | ✓ | ✓ |
| Berichten versturen en gegevens delen met andere teamleden | ✓ | ✓ | ✓ | ✓ | ✓ |
| De RealGUIDE-app downloaden op uw iOS-apparaten | × | ✓ | ✓ | ✓ | ✓ |
| Uw projecten beheren vanaf elke locatie** | ✓ | ✓ | ✓ | ✓ | ✓ |
| Bestanden weergeven en vergelijken, anatomische structuren traceren en implantaten plaatsen met eenvoudige klikken | ✓ | × | ✓ | × | ✓ |
| Plannen bekijken en implantaatposities aanpassen met uw vingertop of met eenvoudige klikken | ✓ | ✓ | ✓ | ✓ | ✓ |
| Restauratief ontwerp en productie van eenvoudige tot complexe constructies | × | × | × | ✓ | ✓ |
| Tijdelijke prothesemodellen onmiddellijk belasten | × | × | × | ✓ | ✓ |
| Tijdelijke planning, virtuele articulator, bewegingen kaakgewricht (TMD), visualisatie kaakbewegingen, virtuele parallelometer, stegontwerp, modellen maken, bijtspalkmodule | × | × | × | ✓ | ✓ |
| Vrije-vormhulpmiddelen en gepatenteerde SandBox-functie (voor bijzondere casussen en stapelbare geleiders) | × | × | ✓ | ✓ | ✓ |
| Max. aantal patiënten in de cloud | 5 | 5/100 *** | 100 | 100 | 100 |

* Beschikbaar als optie. ** Mits het apparaat verbinding heeft met internet en de juiste software is geïnstalleerd.

*** Afhankelijk van de geïnstalleerde softwaremodule 'PLAN' of 'GUIDE'.

Referenties:

Virtual Implant Rehabilitation of the Severely Atrophic Maxilla: A Radiographic Study, Michele Manacorda, Bianca Poletti de Chaurand, Alberto Merlone, Giulia Tetè, Francesca Mottola en Raffaele Vinci Dent J (Basel). 2020 Mar; 8(1): 14. Online gepubliceerd op 2 februari 2020. doi: 10.3390/dj8010014

FDA 510(k)-nummer: K173041
Eigenaarnummer:
10059505

CE
0051 Certificaat n.003/MDR



MEER INFORMATIE OVER
DE VERSCHILLENDE
MODULES VINDT U OP
[REALGUIDE.COM](https://realguide.com)

RealGUIDE™

Stuur ons een e-mail via ZV.BeNeLuxOrders@ZimVie.com of ga naar
[RealGUIDE.com](https://realguide.com)

Alle inhoud in dit document wordt beschermd door auteursrechten, handelsmerken en andere intellectuele eigendomsrechten, zoals van toepassing, in eigendom van of in licentie gegeven aan 3Diemme SRL of haar dochterondernemingen, tenzij anders aangegeven, en deze mag niet geheel of gedeeltelijk opnieuw worden verspreid, gedupliceerd, opnieuw gepubliceerd of afgedrukt zonder uitdrukkelijke schriftelijke toestemming van de eigenaar. Dit materiaal is alleen bedoeld voor artsen en bevat geen medisch advies of aanbevelingen. Distributie naar andere ontvangers is verboden. ZV1286NL REV A 11/22 ©2022 ZimVie. Alle rechten voorbehouden.

