

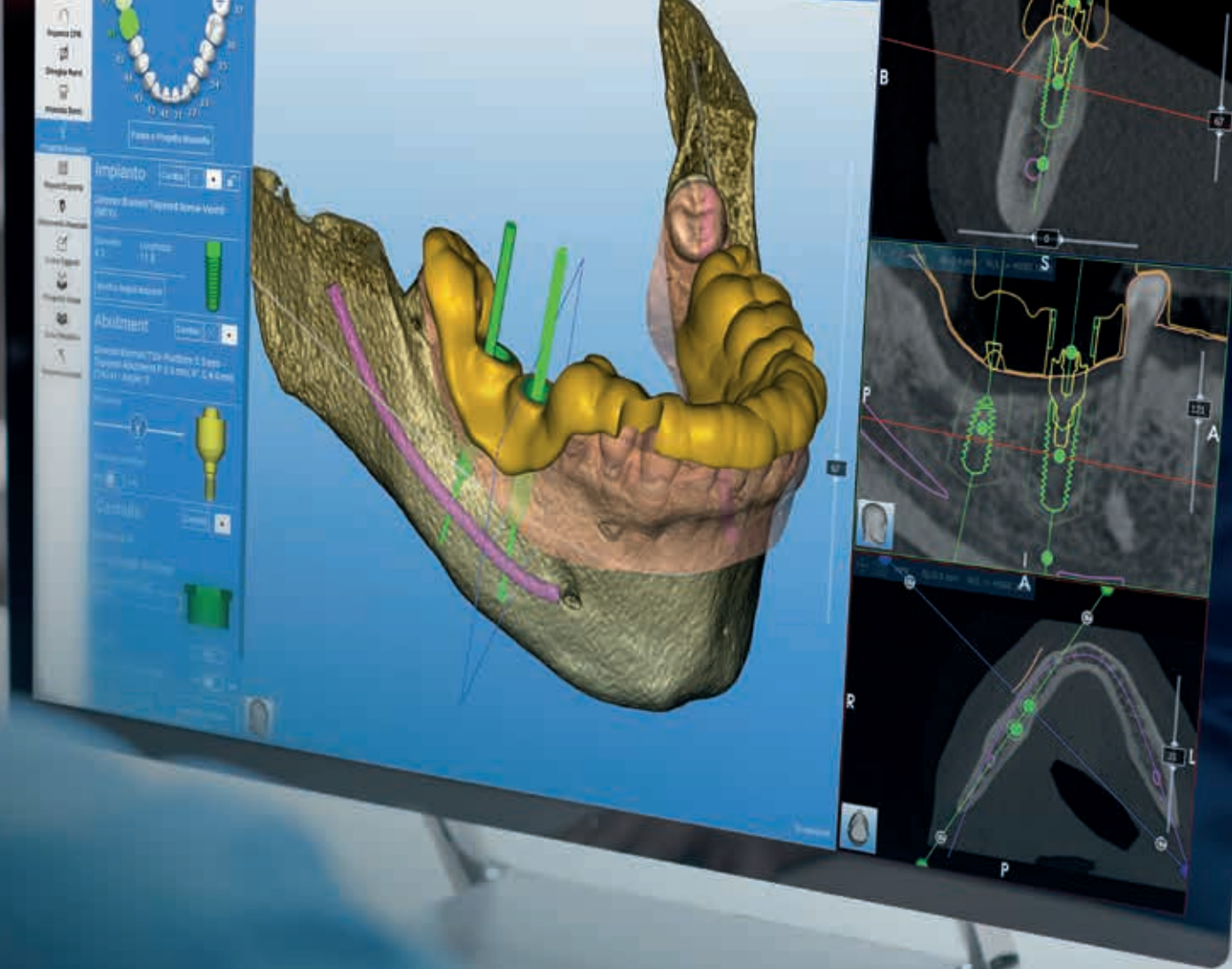
# SoftwareRealGUIDE™

Cirurgia guiada de colocação de implantes e design de restaurações –  
intuitiva, flexível, baseada na nuvem



 **RealGUIDE™**  
UNIVERSAL OPEN SYSTEM

SOLUÇÕES CIRÚRGICAS ZimVie



# APRESENTAMOS O RealGUIDE FULL SUITE

Integração cirúrgica  
e design de restauração únicos

O software RealGUIDE fornece-lhe tudo o que pode precisar para o planeamento preciso de implantes, todos os tipos de guias cirúrgicas e restaurações para elevar o padrão na prestação de cuidados aos pacientes, ao mesmo tempo que concilia fluxos de trabalho, tempo e eficiência de custos.



Quer saber mais? Experimente o RealGUIDE Full Suite gratuitamente durante 30 dias. Estão disponíveis mais informações sobre os diferentes módulos e opções de preços em [realguide.com](https://realguide.com)

## CARACTERÍSTICAS

- Vasta biblioteca de implantes
- Ferramentas de inteligência artificial (IA) eficazes
- Infraestrutura de gestão de licenças e bibliotecas baseada na nuvem
- Compatível com Mac, PC ou iOS
- Plataforma de comunicação e partilha de ficheiros incorporada
- Arquitetura aberta para máxima flexibilidade
- Os módulos interligados garantem fluxos de trabalho sem interrupções
- Funcionalidade automatizada para procedimentos intuitivos e eficientes

O RealGUIDE é um software robusto e completo que me permite escolher o quanto me quero envolver no fluxo de trabalho digital. Posso imprimir guias internamente ou trabalhar com um laboratório numa interface fácil de utilizar, quer se trate de uma única unidade ou de um plano completo. É uma ferramenta revolucionária!

Amar Katranji, DDS MS, Periodontista,  
Michigan Implants and Periodontics



## MÓDULOS DO software RealGUIDE

O software RealGUIDE oferece tudo o que pode necessitar para um planeamento e conceção exatos e uma colocação previsível de implantes dentários. É composto por vários módulos de software que podem ser combinados conforme pretendido para um diagnóstico completo, posicionamento pretendido do implante, design avançado da guia cirúrgica e design e fabrico de restaurações de ponta.

O software RealGUIDE, com as suas funcionalidades inovadoras, não é apenas um excelente software para planear tratamentos e para conceber guias cirúrgicas padrão, mas também permite ao utilizador criar componentes personalizados, como tubos guia, e possui uma funcionalidade SandBox exclusiva que não encontra noutro software. O módulo SandBox é uma ferramenta extremamente poderosa que agora nos permite fazer a maior parte da nossa modelação personalizada num único programa. Leva o software de cirurgia guiada ao nível seguinte e, agora, com o inovador módulo RealGUIDE CAD, proporciona uma experiência de software abrangente, eficiente e unificada a fornecedores que pretendam conceber e fabricar as suas próprias restaurações, bem como aos laboratórios dentários que pretendam simplificar os seus fluxos de trabalho digitais atuais.

Michael Hartman DMD, MD  
Hartman Oral and Maxillofacial Surgery

# SOFTWARE RealGUIDE

## UM SOFTWARE. MUITAS POSSIBILIDADES.

### MÓDULO "PLAN"

- Sobreponha um exame de TCFC (DICOM) a uma impressão digital ou um design protético (STL)
- Planeie implantes e pilares a partir de uma biblioteca extensa e aberta
- Coloque os implantes na posição e orientação pretendidas com base na anatomia



MÓDULO  
PLAN



MÓDULO  
APP

### MÓDULO "APP"

- Transfira a aplicação RealGUIDE para os seus dispositivos iOS
- Faça a gestão dos seus projetos em qualquer lugar
- Coloque os implantes virtuais com a ponta do dedo
- Envie mensagens e partilhe dados com outros membros da equipa



### MÓDULO "CAD"

- Software para design e fabrico de restaurações
- A solução tudo em um oferece fluxos de trabalho de restauração abrangentes a um preço acessível
- Ferramentas de forma livre e funcionalidade de SandBox™ com marca registada para restaurações complexas
- Fluxos de trabalho intuitivos com estrutura e ícones em cascata

MÓDULO  
CAD



MÓDULO  
GUIDE



- Sistema integrado completo, incluindo planeamento de implantes, guias cirúrgicas e modelação de próteses
- Gestão imediata da carga: desde o enceramento até à prótese definitiva
- A única solução que envolve toda a equipa de odontologia digital através da CLOUD e de tecnologia móvel



### MÓDULO "GUIDE"

- Desenhe guias complexas de forma intuitiva e simples a partir dos seus dados de planeamento do implante
- Exporte ficheiros STL otimizados para fresagem ou impressão 3D
- Ferramentas de forma livre e funcionalidade SandBox™ patenteada para guias empilháveis, procedimentos e muito mais.

# DESCRIÇÃO GERAL DAS FUNCIONALIDADES DE SOFTWARE

	PLAN	APP	GUIDE	CAD	FULL SUITE
	GRATUITO!		 INCLUIDO		AVALIAÇÃO GRATUITA DE 30 DIAS
Planeamento gratuito do tratamento de implante para sempre	✓	×	✓	×	✓
Vasta biblioteca de implantes	✓	×	✓	✓	✓
Ferramentas de inteligência artificial limitadas	✓	×	✓	✓	✓
Ferramentas de inteligência artificial abrangentes	×	×	✓	✓	✓
Conceção e impressão da guia	×	×	✓	×	✓
Subscrição mensal e taxas por clique acessíveis	×	✓	✓	✓	✓
Exporte ficheiros STL otimizados para fresagem ou impressão 3D	×	×	✓	✓	✓
Envie mensagens e partilhe dados com outros membros da equipa	✓	✓	✓	✓	✓
Transferência da Aplicação RealGUIDE para os seus dispositivos iOS	×*	✓	✓	✓	✓
Gestão de projetos em qualquer local**	✓	✓	✓	✓	✓
Visualize e sobreponha ficheiros, marque estruturas anatómicas e coloque implantes com alguns cliques	✓	×	✓	×	✓
Visualize planos e ajuste posições de implante com a ponta do dedo ou com alguns cliques	✓	✓	✓	✓	✓
Design de restaurações e fabrico de construções simples a complexas	×	×	×	✓	✓
Modelação de próteses para carga imediata provisória	×	×	×	✓	✓
Planeamento provisório, articulador virtual, movimentos da articulação temporomandibular (ATM), visualizador de movimentos da mandíbula, paralelómetro virtual, desenhador de barras, criador de modelos, módulo de placa oclusal	×	×	×	✓	✓
Ferramentas de forma livre e funcionalidade Sandbox patenteada (para casos excecionais e guias empilháveis)	×	×	✓	✓	✓
Número máximo de pacientes na nuvem	5	5/100***	100	100	100

\* Disponível como opção. \*\* Desde que o dispositivo esteja ligado à Internet e tenha instalado o software adequado.

\*\*\* Dependendo do módulo de software instalado, "PLAN" ou "GUIDE".

## Referências:

Virtual Implant Rehabilitation of the Severely Atrophic Maxilla: A Radiographic Study, Michele Manacorda, Bianca Poletti de Chaurand, Alberto Merlone, Giulia Tetè, Francesca Mottola and Raffaele Vinci Dent J (Basel). 2020 Mar; 8(1): 14. Publicado online a de 2 de fevereiro de 2020. doi: 10.3390/dj8010014

FDA Número 510(k): K173041  
Número do proprietário:  
10059505

CE 0051 Certificado n.º 003/MDR



MAIS INFORMAÇÕES  
SOBRE OS DIFERENTES  
MÓDULOS EM  
[REALGUIDE.COM](https://realguide.com)

 RealGUIDE™

Contacte-nos através do número 1-866-828-5300 ou visite o site  
[realguide.com](https://realguide.com)

Todo o conteúdo aqui presente está protegido por direitos de autor, marcas comerciais e outros direitos de propriedade intelectual, conforme aplicável, propriedade da 3Diemme SRL ou das suas afiliadas, salvo indicação em contrário, e não pode ser redistribuído, copiado, republicado ou reimpresso, total ou parcialmente, sem consentimento expresso por escrito do proprietário. Este material destina-se apenas a médicos e não constitui uma recomendação ou um parecer médico. É proibida a distribuição a qualquer outro destinatário. ZV1286PT REV A 11/22 ©2022 ZimVie. Todos os direitos reservados.

